



はじめよう 図書館運営
～一年間の見通しをもとう～

札幌市立もみじの森小学校
司書教諭 安藤 理恵子

早春

【年度末】

◆新年度へ向けて

- ・学校図書館を活用した学習についてのアンケート

今年度図書館を利用した
学年、教科、単元名、時数、感想、要望など

- ・進級処理に向けた名簿作り

転出入の確認

春

【年度当初】

◆図書館をぐるりと見回してみる

- どんな資料があるのか

足りない資料古い資料傷んでいる資料などはないか

- 台帳、CD-ROMなど関係書類等の保管場所

◆司書との顔合わせ、打ち合わせ

◆館内整備(館内地図、サイン等)

◆進級処理、新入生受け入れ

◆寄託図書についての案内

自分の学校の
図書館を
よく知ろう！

春

◆第一弾アンケート

- ・今年度の図書館利用予定
- ・寄託図書利用予定

理想としては



◆学校図書館運営計画提出・・・資料1

- ・年間指導計画(学び方・利用指導・読書指導)

春

【新学期開始】

◆図書館開館

- ・利用指導など・・・授業ができなくても指導案やワークシートなどの資料配付でも

◆図書委員会の指導

広報活動
図書館紹介の
図書館便り



初夏

【運動会が終わってほっと一息の時に】

◆第二弾アンケート

- ・購入希望を取る。
- ・必要な分野の図書のカタログを、対象の学年に回覧して付箋を貼ってもらうなどでも。

ex.6年生に「歴史関係の本で必要なものはないか。」

5年生に「お米の本で必要なものはないか。」

夏

【夏休み前まで】

◆第一段購入計画作成、購入

- ・アンケートによる購入希望や
予算、図書館の実情に合わせて購入計画を

・蔵書の配分比率を考慮

全国学校図書館協会メディア基準

<http://www.j-sla.or.jp/material/kijun/post-37.html>

◆夏休み貸し出し

広報活動
夏休み貸出をお知
らせる
図書館便り
など

夏

【夏休み】・・・ゆつくり図書館と向き合う

◆廃棄する図書を選定

基準値を下回らないように
学校図書館図書標準

http://www.mext.go.jp/a_menu/sports/dokusyo/hourei/cont_001/016.htm

◆館内整備等

・よく借り出されている本は何かな？

◆第二弾購入計画

・国語の教科書に出てくる本

○光村図書のサイト

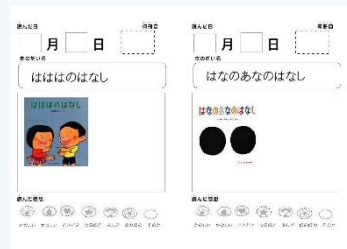


https://www.mitsumura-tosho.co.jp/kyokasho/s_kokugo/shokai/index.html

◆ちよつとブレイク 読書指導

- ・読み聞かせの読書ノート
- ・図書館たんけん
- ・夏休みに借りた本の紹介
- ・アニメーション

ダウトをさがせ



秋

【2学期】



◆新着図書の登録、配架など

- ・台帳印刷、保管（お忘れなく）

◆読書週間

- ・先生方の読み聞かせ週間
- ・本の部屋
- ・図書ボランティアさんによるお話会

広報活動
新刊や読書週間
を知らせる
図書館便り

冬

【2学期末】

◆冬休み貸し出し



広報活動
冬休み貸出に
ついて知らせる
図書館便り

【3学期】

◆返本週間

◆蔵書点検

◆評価

- ・読書センターとして、
- ・学習センターとして
- ・情報センターとして

◆来年度に向けての準備



さらにステップアップするための参考文献

○司書教諭・学校司書のための学校図書館必携 理論と実践
全国学校図書館協議会/監修 悠光堂 (2015/8/1)

○「学校図書館ガイドライン」活用ハンドブック 解説編
堀川 照代 悠光堂 (2018/10/1)

☆「学校図書館ガイドライン」(文科省)

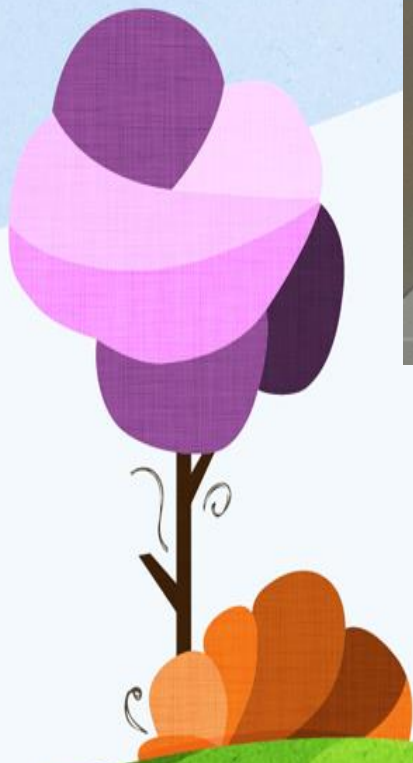
http://www.mext.go.jp/a_menu/shotou/dokusho/link/1380599.htm

○サンカクくんと問題解決! 学校司書・司書教諭・図書館担当者
のための学校図書館スタートガイド: 学校図書館スタートガイド
編集委員会(編) 少年写真新聞社 (2015/4/15)

○一歩前へ!学校図書館:知ろう、つかもう、やってみよう
熊谷 一之全国学校図書館協議会 (2016/8/4)

○学校図書館学びかた指導のワークシート
全国学校図書館協議会編 2007年

<https://sla.official.ec/items/4522460>



ご静聴ありがとうございました。